

脳卒中地域連携パス データ集計報告

2013/04/01～2018/03/31

対象

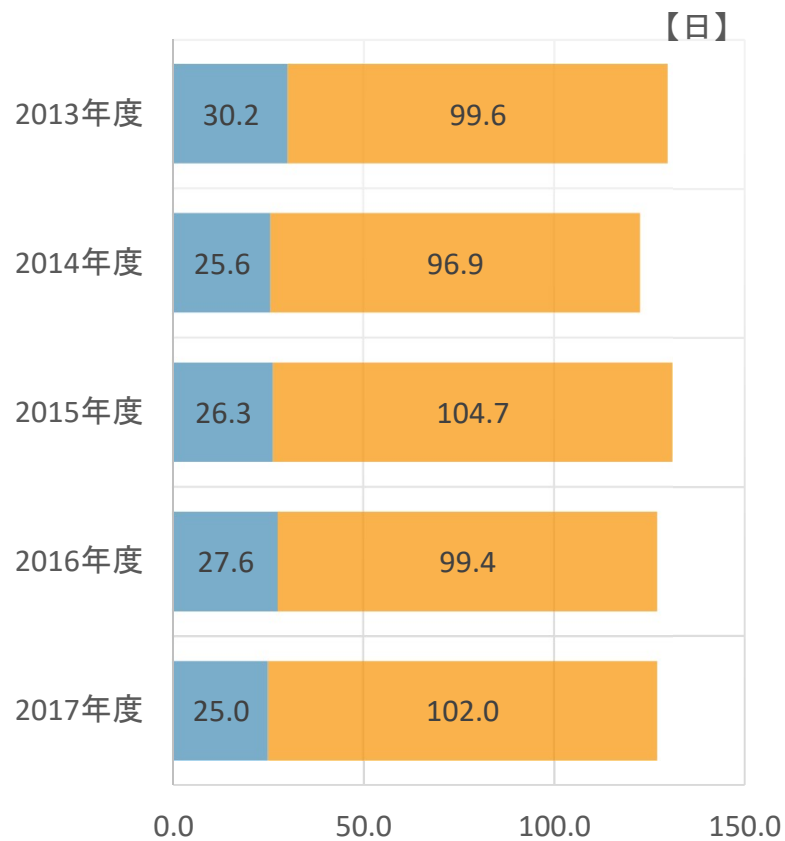
期間 : 2013年4月～2018年3月

対象 : 3,647件

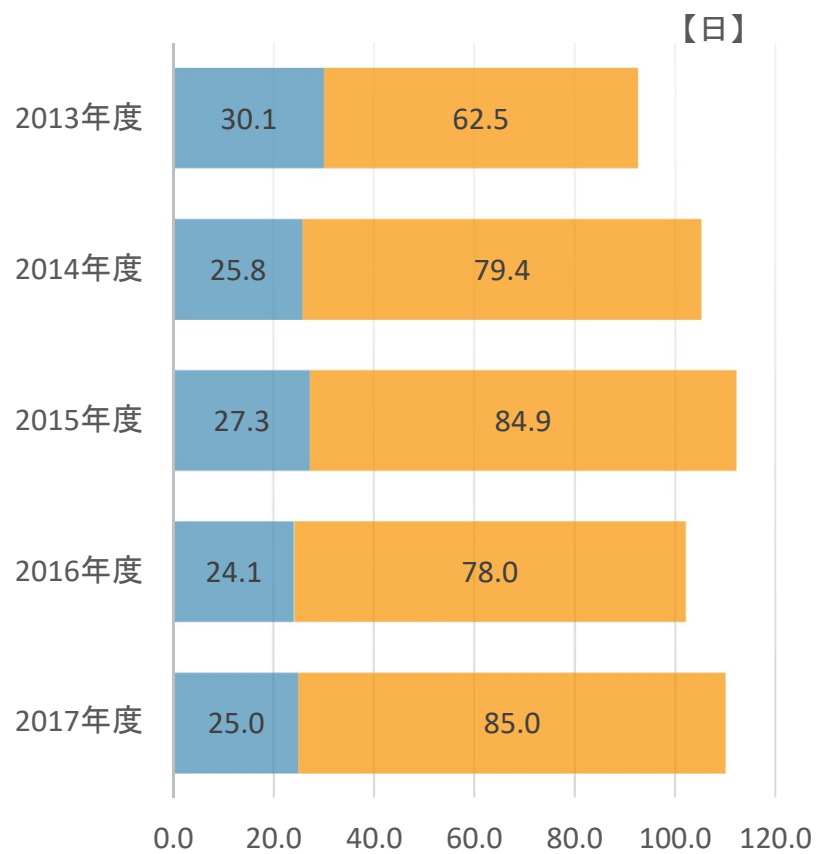
- NPO法人備後脳卒中ネットワークへ会員登録している急性期病院(5カ所)より発生した「備後脳卒中地域連携クリティカルパス使用者」

平均在院日数

回復リハビリ病棟



回復リハビリ病棟以外

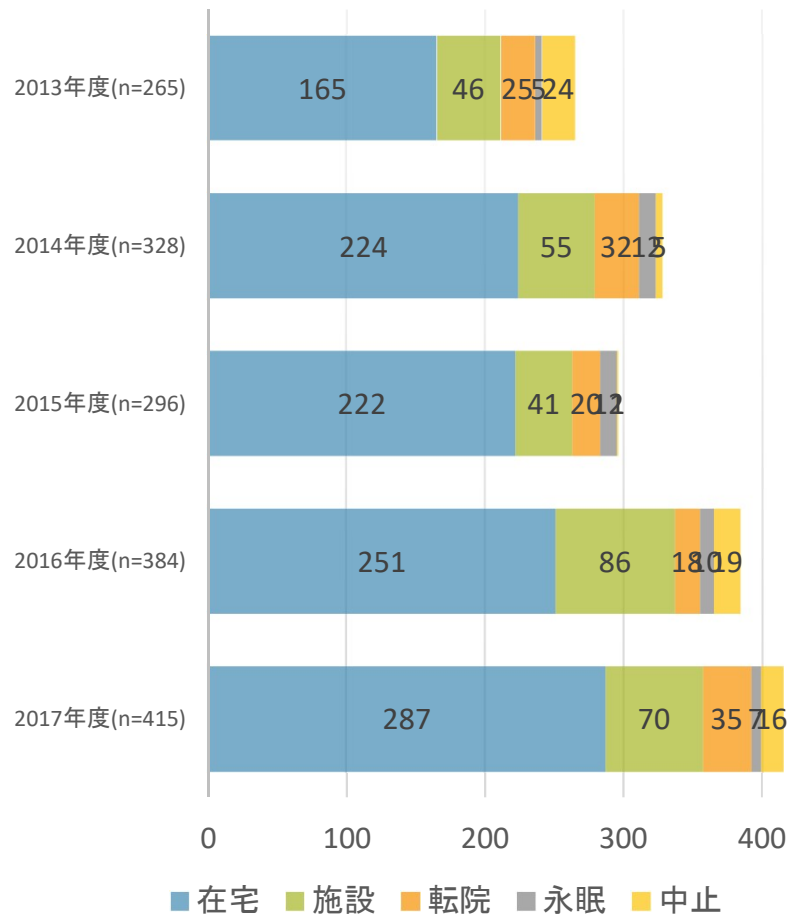


■ 急性期 ■ 回復期

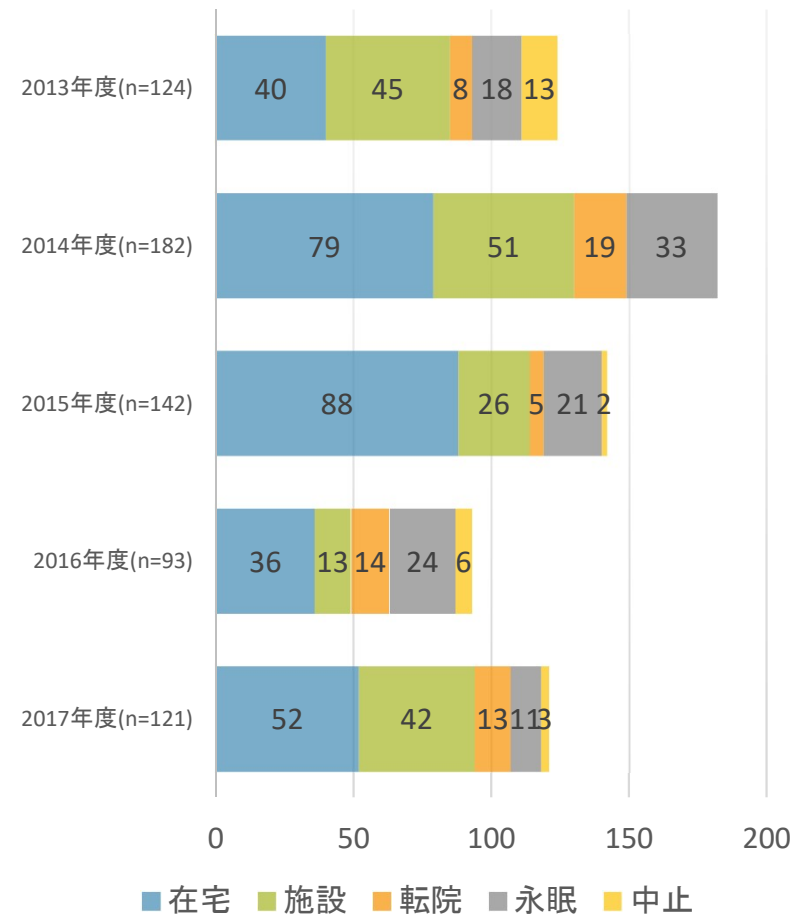
■ 急性期 ■ 回復期

回復期転帰

回復リハビリ病棟



回復リハビリ病棟以外

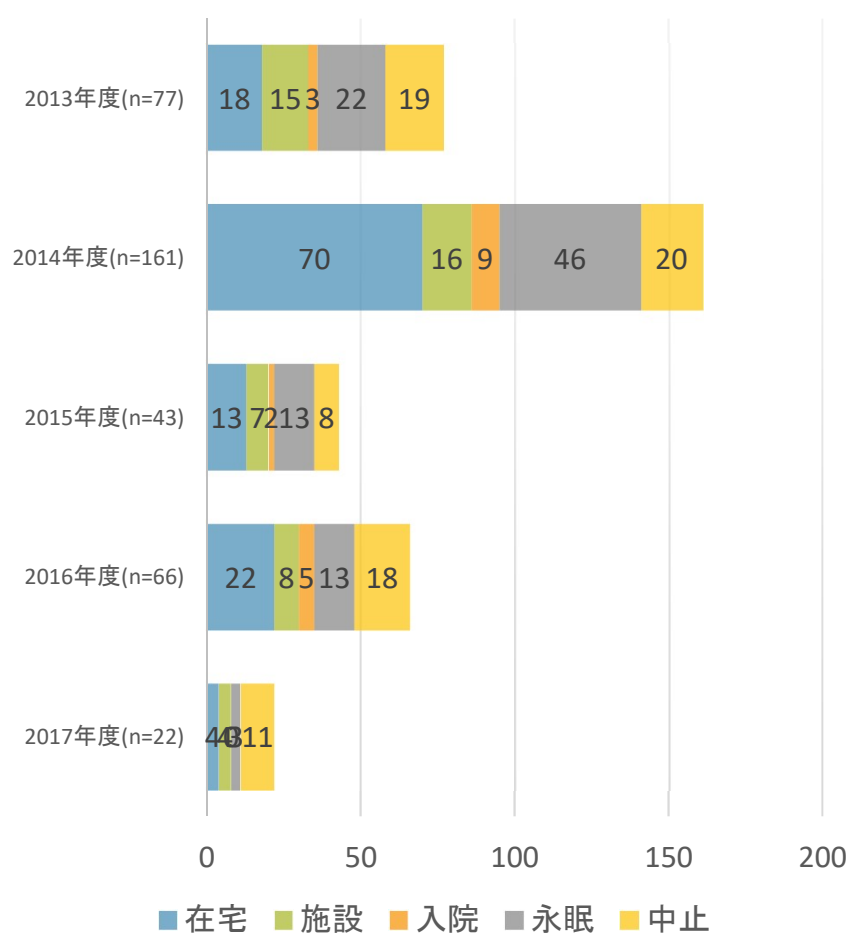


一年後転帰

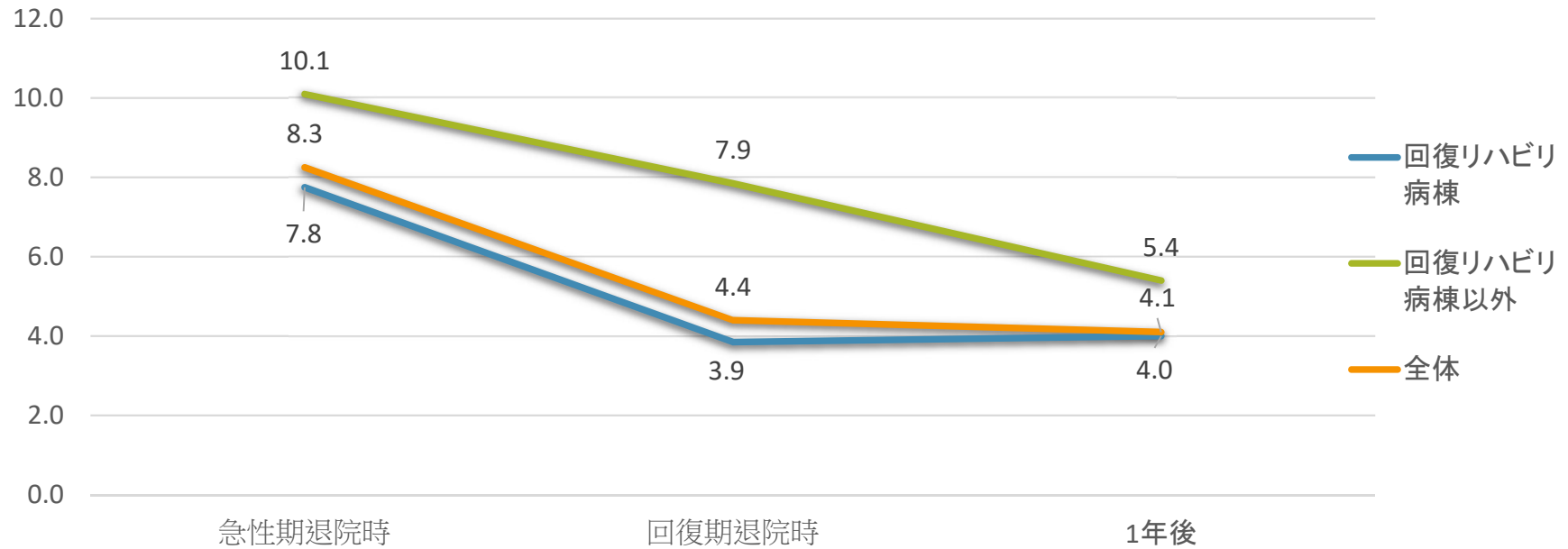
回復リハビリ病棟



回復リハビリ病棟以外



日常生活機能評価の変化

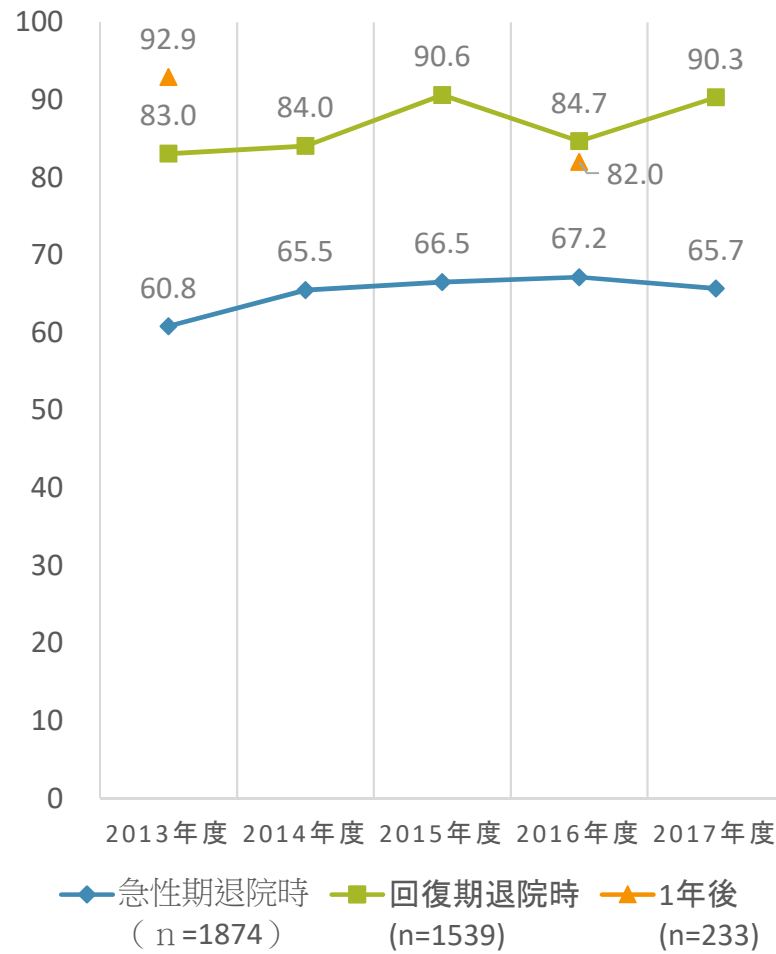


回復リハビリ病棟(件)	425	328	196
回復リハビリ病棟以外(件)	152	66	33
全体(件)	577	394	229

※2016年データ

FIM

回復リハビリ病棟



回復リハビリ病棟以外

